

Personalizza il tuo itinerario

con approfondimenti tematici e laboratori didattici:



Botanica alpina

Erbe officinali curative e commestibili e varietà endemiche orobiche.



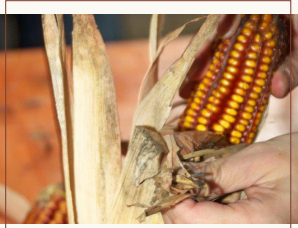
Geologia

Orogenesi dell'arco alpino e delle Orobie bergamasche.



Apicoltura

I prodotti dell'alveare e entomologia montana.



Vita contadina

Alimentazione del passato.



Silvicoltura

Allevamento e produzioni artigianali.



Alla scoperta dell'



ECOMUSEO VAL BORLEZZA



Itinerari e laboratori didattici per le scuole



ECOMUSEO VAL BORLEZZA



COMUNE DI CERETE

Contatti:



Sede legale: Via Roma, 7 24020 **CERETE** (BG)



www.ecomuseo-valborlezza.it



direttorecomuseo@comune.cerete.bg.it



Proposte per gli istituti scolastici

Le attività proposte nell'Ecomuseo Val Borlezza e sul suo territorio sono condotte da personale qualificato e formato specificatamente sulle tematiche naturalistiche e culturali del territorio; inoltre diversi percorsi si svolgono in collaborazione con realtà turistiche e produttive locali.



Alla scoperta di un ECOMUSEO

Il termine ecomuseo indica un territorio caratterizzato da ambienti di vita tradizionali, patrimonio naturalistico e storico-artistico particolarmente rilevanti e degni di tutela, restauro e valorizzazione.

Oggi questo patrimonio storico, culturale ed ambientale deve essere di interesse pubblico in modo da intessere un forte legame tra territorio e popolazione locale.

Un ecomuseo, diversamente da un normale museo, non è circondato da mura o limitato in altro modo, ma si propone come un'opportunità di scoprire e promuovere una zona di particolare interesse per mezzo di percorsi predisposti, di attività didattiche e di ricerca che si avvalgono del coinvolgimento in prima persona della popolazione, delle associazioni e delle istituzioni culturali. Inoltre si può dichiarare che il museo diffuso appartiene alla comunità, che è essa stessa parte fondante dell'ecomuseo.



L'ECOMUSEO Val Borlezza

L'ecomuseo Val Borlezza è un percorso ricco di storia, arte e tradizioni del territorio di diversi comuni, accomunati da una mission di salvaguardia e valorizzazione di tradizioni, mestieri e persone. Dai borghi storici, ai mulini e alle chiese, dalle cime delle Orobie ai paesaggi del fondovalle.

Un viaggio culturale tra Castione della Presolana, Cerete, Fino del Monte, Onore, Rovetta e Songavazzo, pensato per la scuola, per le famiglie e per ogni tipo di visitatore.

Scopri i luoghi di interesse, conosci le tradizioni, i mestieri e le persone che qui vivono ... cerca e trova il percorso che più ti piace!



CERETE | Il borgo dei mulini, tra storia e natura



Gli antichi mulini idraulici, per osservare come ancora oggi come sia possibile produrre farine di ottima qualità utilizzando antiche macine di pietra e la forza motrice dell'acqua. Inoltre scopriremo i segreti della panificazione con un laboratorio didattico dedicato a questa arte millenaria.

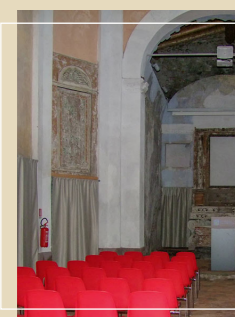
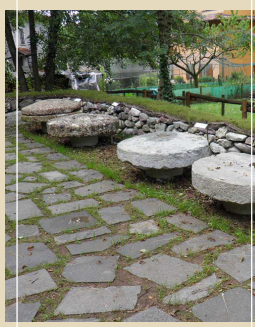


Il NAB - Natura Ambiente Borlezza

Un centro studi per approfondire esperienzialmente le principali tematiche naturalistiche del territorio (mineralogia e geologia, flora e il mondo delle api e la produzione del miele locale).



Il MACER e il Parco dei mulini



Itinerario che ripercorrere la storia del rapporto tra uomo, coltivazione di cereali e il loro utilizzo.

(Possibilità di collaborazione con l'Ass. La Sorgente e con i Mulini di Cerete per approfondire le tematiche produttive di farine macinate a pietra).

ROVETTA | Un borgo popolare e la tradizionale coltivazione di grani antichi



La storia della riscoperta di una antica varietà di mais, prima dimenticata e poi valorizzata fino a trasformarla in un marchio di qualità. Un percorso esperienziale per conoscere le qualità di questo alimento e per ripercorrerne la storia, dall'arrivo dalle Americhe ad oggi, passando per la sua diffusione in bergamasca e alla sua valorizzazione.

(Possibilità di collaborazione con azienda agricola e/o consorzio Rosso Mais per approfondire tematiche relative alla produzione e alla valorizzazione di mais antichi).



FINO DEL MONTE Il borgo medievale e i segreti della località Aprico



L'antico borgo di Fino nasconde bellezze e tracce storiche che permettono un viaggio secolare, addirittura fino al medioevo: castelli e monasteri sono i luoghi che custodiscono gelosamente storie e segreti. Da qui una passeggiata naturalistica ci conduce verso l'assolata località di Aprico, per conoscere usi, costumi e tradizioni della vita alpina di ieri e di oggi. Infine bel vedere imperdibile sulla Regina delle Orobie!



SONGAVAZZO Falecchio, un affaccio geo-naturalistico sulla Val Borlezza

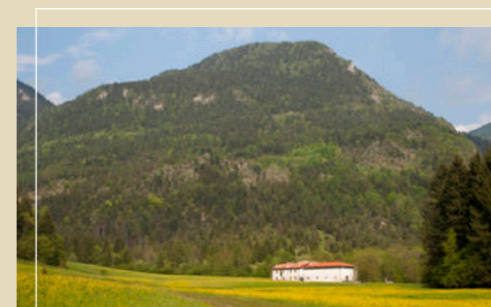


Falecchio è un piccolo altopiano che si affaccia panoramicamente sulla val Borlezza e sull'altopiano di Clusone, da qui una suggestiva passeggiata naturalistica ci porterà alla scoperta della fauna e della flora locale, con uno sguardo mozzafiato sulle cime delle Alpi Orobie.

ONORE | La Val di Tede, tra natura e tradizioni agricole



La caratteristica val di Tede si snoda attraverso i comuni di Onore e di Castione della Presolana, sviluppando caratteristiche uniche per singolarità e ricchezza di aziende agricole che hanno sviluppato le loro attività adattandosi al territorio. Questo percorso sarà uno spunto prezioso per ammirare dal vivo questi luoghi, riscoprendo l'esperienza di lavori antichi e quasi dimenticati.



**ECOMUSEO
VAL BORLEZZA**

CASTIONE DELLA PRESOLANA Rusio e La Via del latte: tradizioni d'alpeggio a due passi dalla Presolana



Una passeggiata naturalistica che unisce la visita dell'abitato storico di Rusio, gioiello di architettura contadina montana del XVI secolo, con la suggestiva chiesetta di San Peder e alcune delle più belle malghe del massiccio della Presolana, la regina delle Orobie. Un viaggio nel passato per scoprire il fascino della tradizione pastorale con approfondimenti sugli alpeggi e sulla produzione casearia della val Borlezza e della val Seriana. Il percorso, in alternativa, può partire dal Passo della Presolana e arrivare a Castione della Presolana, toccando alcune malghe tradizionali (Baita Campo e Malga Pozzetto) e il borgo di Rusio.

